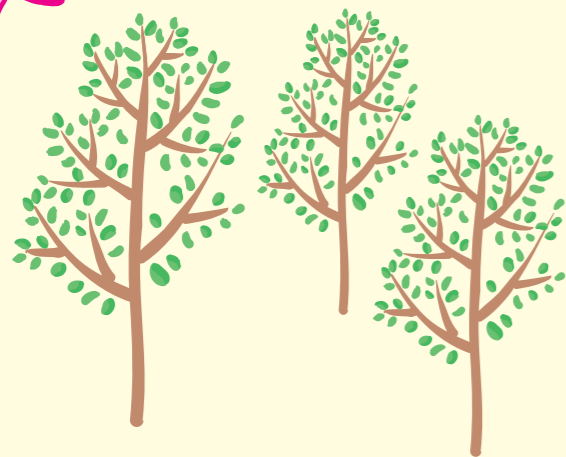


## 防災協力事業所の公表

防災協力事業所の名称、所在地及び協力していただく内容については、ホームページなどで公表します。その情報に加え、平常時、地域との交流を積極的に協力いただいた内容について、ホームページに掲載させていただきます。また、防災協力事業所に登録していただいた事業所には、次のステッカーを店頭に貼っていただいております。



このステッカーが貼られていたら、地域の防災協力事業所です。日ごろから、地域と防災協力事業所がお互いに協力し合う関係を築いてくださいますようお願いいたします。



川崎市総務局危機管理室

KAWASAKI CITY

ホームページ <http://www.city.kawasaki.jp/16/16kiki/home/tourokuseido/tourokuseido.html>

(防災協力事業所の名簿、制度紹介、よくある質問、要綱、様式を掲載しています)

〒210-8577 川崎市川崎区宮本町1番地  
電話 / 200-2795 FAX / 200-3972  
メールアドレス / 16kiki@city.kawasaki.jp

# 川崎市防災協力事業所の御案内

## 川崎市防災協力事業所登録制度とは

川崎市防災協力事業所登録制度は、住民の皆様と地域の中にある事業所が力を合わせることで、災害時の被害軽減につなげていくための制度です。いざというときに協力し合うためには、日ごろから地域の防災訓練に、事業所も参加していただくなど、住民の皆様と事業所との協力体制を作っておくことが大切です。そこで、本制度は、災害時に事業所にできる範囲で地域の防災活動に協力をいただくとともに、平常時から、住民の皆様と防災協力事業所との顔が見える関係を築く目的で制定いたしました。

## 地域防災力の向上をめざします

地域の防災活動に協力する意思のある事業所が、協力項目を登録し、市がホームページなどに公開します。住民の皆様が、その登録内容をホームページなどで閲覧することで、平常時及び災害時の地域の防災活動において、住民の皆様と事業所とが協力できる体制のきっかけをつくります。

【イメージ図】



## 事業所は、地域防災力アップの鍵をにぎっています

事業所のもつ組織力、専門的な技術・資機材は、災害時に地域にとって大きな力になります。これまでも「尼崎列車事故」、「東海豪雨」、「阪神・淡路大震災」などの事故や災害で、事業所の活動が行なわれ、地域に大いに貢献しました。

### 事業所の防災協力の事例

- **尼崎市列車事故**（平成17年4月）  
周辺事業所の従業員等がいち早く現場に入り、順次到着する消防・警察と協力し、大破した車両から被災者の救出、安全な場所までの誘導、応急手当、病院への搬送などを行った。
- **東海豪雨**（平成12年9月）  
スーパーマーケットの協力で、屋上駐車場に地域住民の車を避難させたことにより、車が冠水を免れた。
- **阪神・淡路大震災**（平成7年1月）  
事業所の自衛消防隊員が地域の消火活動に出動し、住民と協力して火災の拡大を食い止めたほか、事業所の体育館を避難所として提供した。

## 事業所に登録をお願いしているメニュー

### ▶ 平常時の協力活動

災害時に地域の皆様と企業・事業所の方々が助け合う関係をつくる上で大切なことは、**日ごろから地域と企業・事業所が積極的に交流し、顔が見える関係になること**です。そのため、防災協力事業所の方々には、次のメニューの中から御協力いただける内容について、登録していただいております。

## 平常時の協力メニュー

- ㊦ 地域の防災訓練への参加
- ㊦ 地域の防災に関する会合への参加
- ㊦ 清掃活動など、地域活動への参加
- ㊦ 地域の祭り、運動会、バザーなどの地域活動に対する事業所などの施設の提供
- ㊦ その他



登録名簿を御覧いただき、**お住まいの地域の近くにある企業・事業所が登録してましたら、ぜひ、防災訓練など地域活動を実施される際、防災協力事業所にお声をかけていただきたいと思います。**

なお、本制度は、企業・事業所にボランティアとして登録していただいているものであり、また業務の支障をきたさない程度で御協力いただくものであることから、必ずしも地域の皆様方の御希望に添えない場合もございます。その点について、御理解くださいますようお願いいたします。

### ▶ 災害時の協力活動

事業所の皆様には、災害時に自らの判断で、可能な範囲での御協力をお願いしております。

## 災害時の協力メニュー

### ㊦ 労務提供

- ① 初期消火
- ② 負傷者の救護活動
- ③ 避難誘導
- ④ 負傷者の搬送
- ⑤ 資機材（バール、ジャッキなど）を用いた救出活動
- ⑥ 障害物の除去
- ⑦ 技術者（家屋被害認定士・応急危険度判定士など技術者の派遣）



### ㊦ 物資提供・貸出

- ① 食料品……カップラーメン、レトルト食品、米など
- ② 飲料水……缶・ペットボトル飲料など
- ③ 医薬品、衛生材料、介護用品……家庭用医薬品、担架、生理用品、紙おむつなど
- ④ 日用品……タオル、軍手、防寒着、雨具など
- ⑤ 衣類・身の回り品……服、防寒着、下着、タオルなど
- ⑥ 寝具……布団、毛布、枕など
- ⑦ 井戸水……井戸の提供
- ⑧ 仮設物……風呂、テントなど
- ⑨ 資機材などの貸出……バール、ジャッキ、電動カッター、フォークリフト、発電機など
- ⑩ 学用品……文房具、かばんなど



### ㊦ 一時避難場所などの提供

駐車場・体育館・グラウンド・会議室

